

Montageanleitung Glas-Schiebetür SST



Schritt für Schritt zur fertig montierten Schiebetür

ALLGEMEINES

VORWORT



Wir freuen uns, dass Sie sich für unser Produkt entschieden haben. Bitte prüfen Sie als erstes den Lieferumfang auf Vollständigkeit.

Legen Sie sich das passende Werkzeug zurecht.

Je nach Größe der Schiebetür sollten Sie mit 1-2 Helfern arbeiten.



Hinweis

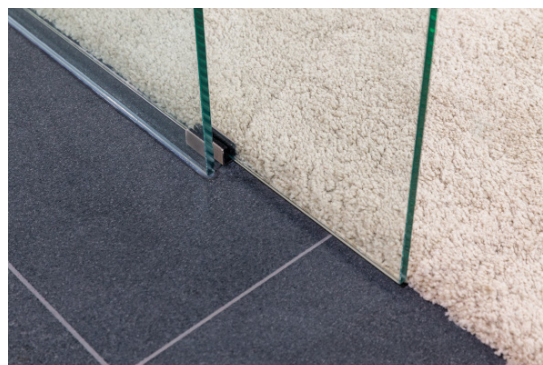
Aufgrund der zahlreichen individuellen Einbausituationen der Schiebetür beschränken wir uns in dieser Anleitung auf die gängigen Systeme. Sollten Sie spezielle Fragen haben, wenden Sie sich bitte an unseren Verkauf.

DAS BENÖTIGEN SIE

- Innensechskantschlüssel-Satz
- Glassauger
- Gummihammer
- Bohrmaschine mit Stein- und Metallbohrer
- Kreuzschlitz-Schraubendreher
- Wasserwaage
- Stift zum Anzeichnen
- Holz-Klötze und -Keile zum Unterlegen
- Silikonkleber
- ggfs. Powerband o.ä.
- Leiter

Montage-Reihenfolge

1. Wand- / Deckenhalter
2. Bodenführung
3. Laufschiene
4. Glastür einsetzen
5. Griffe, Griffstange und Schließsysteme einsetzen



TIPP

Bei einem Fliesenuntergrund sollte die Bodenführung nur geklebt und nicht gebohrt werden.

ARBEITSSCHRITTE

WAND- HALTER



Schrauben Sie die beiliegenden Wandhalter mit Hilfe des Inbusschlüssels auseinander.

Hinweis

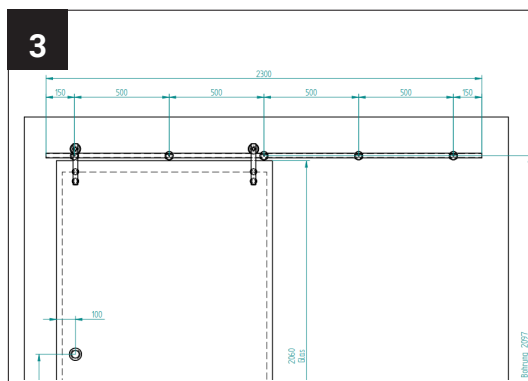
Aufgrund der verschiedenen Befestigungsarten kann Ihre Lieferung einen anderen Halter als den abgebildeten enthalten.

DECKEN- HALTER



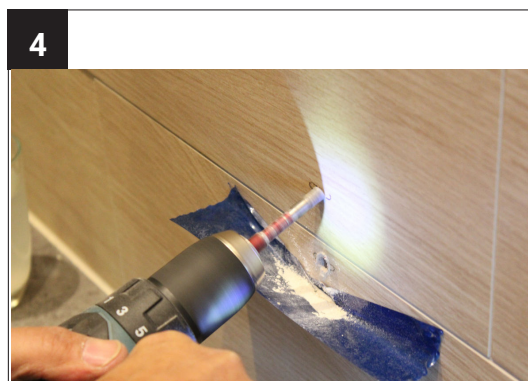
Sofern Sie die Laufschiene deckenseitig befestigen, schrauben Sie die Deckenbefestigung vom Halter ab.

ANZEICHNEN



Zeichnen Sie die Bohrlöcher an. Die Bohrlochabstände der Halter entnehmen Sie bitte Ihrer technischen Zeichnung. Sofern bauseits erforderlich, können Sie diese Abstände leicht verändern. Der Abstand der äußeren Wandhalter zum Laufschiene-Ende von 150 mm sollte eingehalten werden.

LÖCHER BOHREN



Bohren Sie nun die Löcher in die Wand und saugen dabei den Bohrstaub ab.

ARBEITSSCHRITTE

AN- SCHRAUBEN

5



Bitte verwenden Sie zur Montage das auf Ihre Wand / Decke abgestimmte Befestigungsmaterial. Beiliegende Dübel und Schrauben sind evtl. für Ihren Wandaufbau nicht geeignet.

BODEN- FÜHRUNG

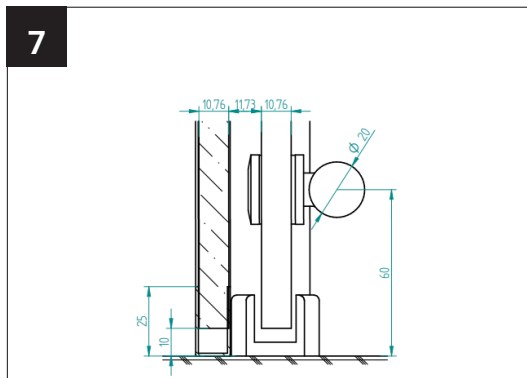
6



Bei einem Fliesenuntergrund sollte die Bodenführung nur geklebt und nicht gebohrt werden. Das Kleben sollte einen Tag vor Einsatz des Glases erfolgen, damit die Aushärtezeit eingehalten wird.

ANSCHRAUB- PUNKTE

7



Bevor Sie die Bodenführung montieren, prüfen Sie die Glasstärke der Schiebetür. Die Bodenführung ist für Glasstärken von 8 bis 10,76 mm einstellbar.

Position

Entnehmen Sie die Details bitte Ihrer technischen Zeichnung. Der Spalt zwischen Boden und Glas beträgt standardmäßig 10 mm.

BODEN- FÜHRUNG MONTIEREN

8



Zeichnen Sie die Bohrlöcher am Boden an. Bohren Sie die Löcher und saugen die Bohrlöcher aus. Schrauben Sie die Bodenführung fest.

ARBEITSSCHRITTE

STOPPER MONTIEREN



Schieben Sie die Stopper auf die Laufschiene. Die endgültige Positionierung erfolgt nach Montage von Laufschiene und Glastür.

Stopper

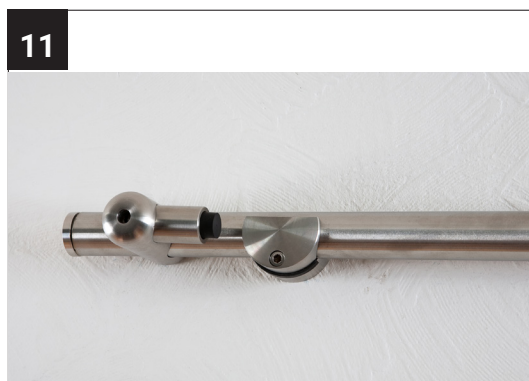
Die Dämpfung des Stoppers lässt sich an der Seite über eine Inbus-schraube einstellen.

ENDSTOPFEN EINSCHIEBEN



Stecken Sie die Stopfen in die Enden der Laufschiene.

LAUF- SCHIENE MONTIEREN

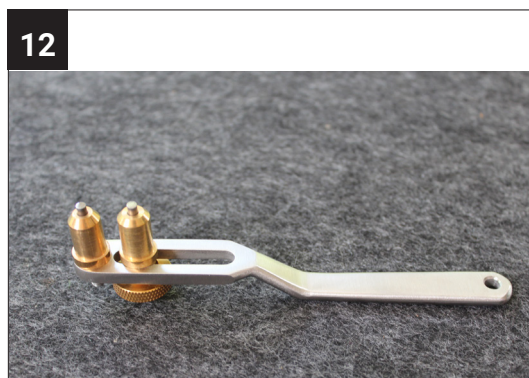


Schrauben Sie die Adapter an die Wandhalter. Legen Sie die Laufschiene ein und ziehen dann die Adapter fest an.

Positionierung

Überprüfen Sie die korrekte Position der Laufschiene anhand Ihrer technischen Zeichnung.

LAUFWAGEN DEMON- TIEREN

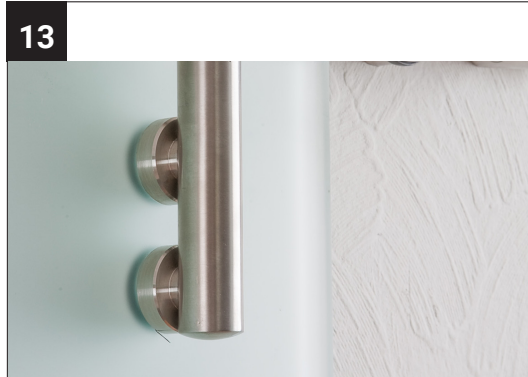


Schrauben Sie die Glashalter am Laufwagen mit Hilfe des beiliegenden Spezialschlüssels ab.

ARBEITSSCHRITTE

LAUFWAGEN MONTIEREN

13



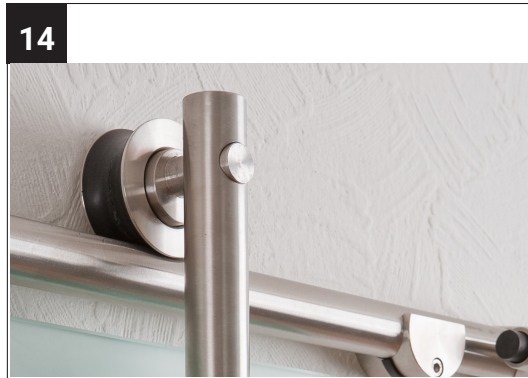
Verschrauben Sie den Laufwagen in der Glastür.

Vorsicht Glas!

Achten Sie darauf, dass Sie die Glasscheibe weder auf eine Ecke noch auf den blanken Boden stellen. Hilfreich sind ummantelte Holzbalken zum Zwischenlagern.

GLASTÜR MONTIEREN

14



Heben Sie die Tür parallel oben auf die Laufschiene und unten in die Bodenführung. Unterfüttern Sie die Glasunterkante mit Unterlegscheiben oder Holzkeilen.

FEIN JUSTIEREN

15



Der Laufwagen ist über einen Exzenter verstellbar, wodurch Sie die Schiebetür anheben können, wenn sie am Boden schleift.

Durch die horizontale Bewegung des Bolzens lässt sich der Wandabstand regulieren.

Mit Hilfe der Madenschraube oben auf dem Laufwagenrohr werden die vorgenommenen Einstellungen fixiert.

STOPPER FIXIEREN

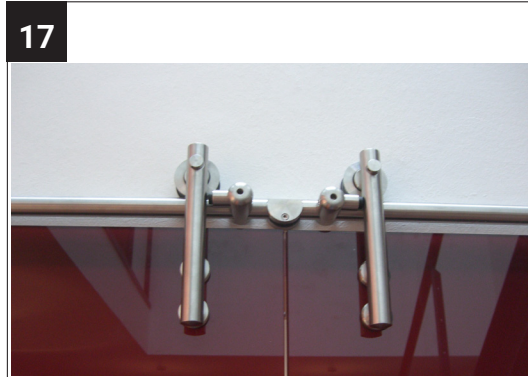
16



Um den Stopper an der richtigen Position zu fixieren, schieben Sie den Laufwagen direkt an den Gummistopfer und markieren die Außenkante der Laufwagenstange. Der Stopper wird 5 cm weiter rechts bzw. links fixiert. Hierzu bohren Sie die Laufschiene leicht an und schrauben dann die Madenschraube des Stoppers in das Rohr.

ARBEITSSCHRITTE

STOPPER 2-FLÜGELIGE TÜR



Die Stopper-Position bei einer 2-flügeligen Tür ermitteln Sie im geschlossenen Zustand der Türen. Die Fixierung der Stopper erfolgt wie in Schritt 16 beschrieben.

GRIFFMULDE ODER GRIFF- STANGE



Je nachdem, ob Sie eine Griffmulde oder eine Griffstange bestellt haben, schrauben Sie diese jetzt in die Löcher der Glastür.